

## ĆWICZENIE 1 ●●●●●●●●

# W GLOBALNEJ SIECI

Wszyscy jesteśmy częściami globalnej sieci współzależności. Jesteśmy powiązani ze światem przez to, co jemy, kupujemy, robimy w wolnym czasie i przez to, na kogo głosujemy w wyborach. Poniższe ćwiczenie pozwala uczniom i uczennicom zrozumieć powiązania łączące każdego z nas z innymi regionami i ludźmi. Ciekawostki zachęcają do zastanowienia się nad naszym miejscem na świecie.

1. Rozłóż wśród uczniów i uczennic pocięte wcześniej fiszki z wypisanymi współzależnościami. Poproś pierwszą osobę o odczytanie pytania z wylosowanej fiszki. Zapytaj, czy ktoś w klasie zna odpowiedź. Jeżeli nie, poproś uczniów i uczennice, aby sprawdzili swoje fiszki i poszukali odpowiedzi.
2. Poproś ochotnika o zaznaczanie na mapie świata krajów, których dotyczą pytania. Narysuj na tablicy tabelę, podziel ją na 4 kolumny, zatytułuj je: kultura, gospodarka, środowisko, polityka. Zapytaj uczniów i uczennice, do jakiej dziedziny zaliczyliby daną współzależność i wpisz jej nazwę do odpowiedniej kolumny.

## ZASADY

Edukacja globalna **kładzie nacisk na współzależności** pomiędzy globalną Północą i globalnym Południem, nie ogranicza się do prezentacji problemów globalnych.

Jesteśmy powiązani z całym światem. Używamy produktów wytworzonych w Indiach, Chinach i Meksyku, pijemy kawę z Etiopii i herbatę z wyspy Cejlon. Polska polityka zagraniczna, handlowa czy rolna ma wpływ na sytuację krajów globalnego Południa. Każdy z nas, podpisując listy i petycje, może przyczynić się do poprawy sytuacji osób, w obronie których zostały napisane. Uświadamiaj uczennicom i uczniom istnienie tych współzależności i wskazuj nasze miejsce w globalnej sieci powiązań. Mówiąc o wyzwaniach stojących przed współczesnym światem i jego problemach pokazuj, w jaki sposób wpływają na nie globalne powiązania między krajami i nasze codzienne wybory.

### **Skąd pochodzi kakao wykorzystywane w Polsce do produkcji czekolady?**

Największymi eksporterami kakao są Ghana i Wybrzeże Kości Słoniowej – oba kraje leżą w Afryce Zachodniej nad Zatoką Gwinejską.

### **Gdzie wydobywa się cynę wykorzystywaną do produkcji telefonów?**

Cyna wykorzystywana do produkcji telefonów komórkowych pochodzi między innymi z Indonezji.

### **Skąd pochodzi najbardziej popularna muzyka rozrywkowa?**

Większość najbardziej popularnych utworów muzycznych pochodzi ze Stanów Zjednoczonych.

### **Skąd pochodzi Karate Kyokushin, które w Polsce trenują ludzie zrzeszeni w ok. 220 sekcjach karate?**

Karate Kyokushin powstało w Japonii, szkoła została założona przez Masutatsu Oyamę.

### **Skąd pochodzi złoto wykorzystywane do produkcji telefonów komórkowych?**

Krajem wydobywającym najwięcej złota jest Republika Południowej Afryki.

### **W jakim kraju stworzono mangę, specyficzny typ komiksu?**

Manga powstała w Japonii, to słowo oznacza sposób ozdabiania rycin.

### **Z jakiego kraju pochodzi pieprz, którym przyprawiamy większość naszych posiłków?**

Największym producentem i eksporterem pieprzu jest obecnie Wietnam.

### **Z jakiego kraju pochodzi ryż, który jedliśmy ostatnio na obiad?**

Największym producentem ryżu są Chiny, ale Tajlandia jest jego największym eksporterem; prawdopodobnie stamtąd pochodzi większość ryżu sprzedawanego w Polsce.

### **Skąd pochodzi bawełna, wykorzystywana do produkcji naszych ubrań?**

Największymi producentami bawełny na świecie są Chiny i USA.

### **Skąd pochodzi ropa naftowa potrzebna do produkcji benzyny napędzającej nasze autobusy i samochody?**

Polska importuje ropę głównie z Rosji, choć największe złoża ropy posiada Arabia Saudyjska.

### **Skąd pochodzi kawa, którą piją nasi rodzice?**

Głównym eksporterem kawy jest Brazylia, choć można również kupić kawę z innych państw Ameryki Południowej, a także z Afryki Wschodniej.

### **Który kraj jest liderem produkcji filmowych?**

Obecnie najwięcej filmów na świecie produkuje się w Bombaju w Indiach.

### **Z jakiego kraju pochodzi kebab, który można kupić w prawie wszystkich polskich miastach?**

Kebab (podobnie jak jego wegetariańska wersja – falafel) pochodzi z Turcji. W Europie rozpowszechnili go między innymi tureccy emigranci.

### **Skąd pochodzi tango?**

Tango pochodzi z Argentyny.

### **Z jakiego kraju pochodzą banany, które kupujemy w polskich sklepach?**

Największym eksporterem bananów jest Ekwador w Ameryce Południowej.

## ĆWICZENIE 2 ●●●●●●●●

# TWARZE GLOBALNYCH WSPÓŁZALEŻNOŚCI

Globalne współzależności to związki pomiędzy społeczeństwami, gospodarkami, ale również między zwykłymi ludźmi. W tym ćwiczeniu uczniowie i uczennice poznają historie 5 osób z różnych zakątków świata i zastanawiają się, jakie globalne procesy łączą przedstawione postaci z życiem polskich uczniów i uczennic.

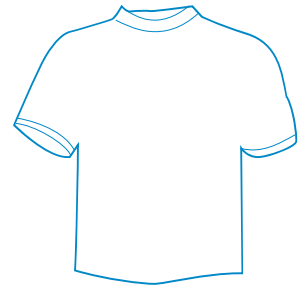
1. Podziel klasę na czteroosobowe zespoły, rozdaj pocięte zestawy kart z historiami mieszkańców innych krajów i obrazkami. Zadaniem zespołów jest dopasowanie historii do obrazków, a następnie odpowiedź na pytanie zadane na karcie. Uczniowie i uczennice mogą robić notatki, którymi będą się później posługiwać.
2. Poproś chętnych o zaznaczenie na mapie krajów, o których mowa w ćwiczeniu, za pomocą kolorowych naklejek. Poproś, aby wszyscy odpowiedzieli na pytanie z kart: „Jaki może być mój związek z tymi osobami?”. Zachęć, aby wypowiedzi zbudowane były wg wzoru „Pui Lin pochodzi z Chin, łączy mnie z nią...”

## ZASADY

Edukacja globalna pokazuje procesy globalne w ich **wymiarze lokalnym**, prezentując ich **konsekwencje dla zwykłych ludzi**, nie ogranicza się do abstrakcyjnych pojęć.

Wszyscy mówimy o globalizacji, migracjach i zmianach klimatu, rzadko jednak uświadamiamy sobie, że każde z tych zjawisk bezpośrednio wpływa na życie nasze i innych ludzi. Rolnik z Kamerunu i jego rodzina zmagający się z konsekwencjami niskich cen produktów rolnych na świecie, kobieta uchodząca z Czeczenii i jej dzieci w drodze do Polski, rodzina uciekająca przed powodzią w Bangladeszu i my – korzystający z produktów importowanych z wielu krajów świata – to prawdziwe oblicze współzależności. Używaj przykładów i stosuj metody, które pozwolą to zrozumieć.

Pui Lin w wieku 16 lat zaczęła pracę w przemyśle odzieżowym w Chinach. Przez 25 lat szyła spodnie, bieliznę, kurtki i wiele innych części garderoby. Pracowała również jako kontroler jakości produkcji, gdy Chiny zaczęły być coraz bardziej popularne jako dostawca w przemyśle odzieżowym. Po wielu latach pracy w szwalni, w 1998 roku przeniosła się do pracy w biurze i pracuje w związku zawodowym – Hong Kong Clothing oraz Clerical & Retailing General Union jako organizatorka kampanii. Chiny i Indie są największymi na świecie producentami tekstyliów, większość ubrań w naszych sklepach pochodzi właśnie z Azji.



### Jaki może być związek między życiem moim i Pui Lin?

Keya pochodzi z Bangladeszu, ma 11 lat, mieszka z rodzicami i trójką rodzeństwa w dolinie rzeki. Jej dom został ostatnio zalany. Powodzie w Bangladeszu były od zawsze dużym problemem. Wskutek zmian klimatu stają się one jednak coraz poważniejszym zagrożeniem dla Keyi i jej rodziny. W czasie powodzi rodzina Keyi nie opuszcza domu, wszyscy spędzają czas na specjalnie zbudowanym podwyższeniu. Keya w przyszłości chciałaby być lekarką, ale kiedy jej wioska jest zalana, nie może chodzić do szkoły. Ekstremalne zjawiska pogodowe, w tym powodzie, to oznaki przyspieszonych zmian klimatu. Przyczyną tych zmian są czynniki naturalne oraz działalność człowieka, w szczególności emisja dwutlenku węgla (CO<sub>2</sub>). Największymi emitentami CO<sub>2</sub> są kraje bogate, ale najbardziej cierpią na tym mieszkańcy krajów ubogich (w Polsce emisja CO<sub>2</sub> na osobę jest 27 razy większa niż w Bangladeszu).



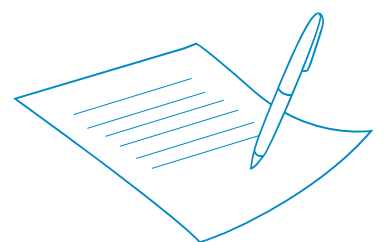
### Jaki może być związek między moim życiem, a życiem Keyi?

Febian pochodzi z Indonezji, mieszka w Bandungu na Jawie. Bandungu to jedno z największych miast Indonezji. Febian jest studentem. Interesuje się modą i muzyką. Do jego ulubionych wokalistek należy pochodząca z wyspy Barbados Rihanna, która znana jest na całym świecie. Oprócz Rihanny Febian lubi również Justina Timberlake'a, Pink i Dido. Ostatnio spodobał mu się film „Zmierzch” i książka „Przygody Sherlocka Holmesa”.



### Jaki może być związek między życiem moim i Febiana?

Birtukan Mideksy jest opozycyjną działaczką z Etiopii. Liderka Zjednoczenia na rzecz Demokracji i Sprawiedliwości została wypuszczona z więzienia 6 października 2010, po odsiedzeniu 21 miesięcy z orzeczonego dożywotniego wyroku. Została uwięziona za swoją działalność opozycyjną. Amnesty International uznało ją za „więźniarkę sumienia”. Ludzie z całego świata pisali do rządu Etiopii listy, apelując o jej uwolnienie w czasie Maratonu Pisania Listu Amnesty International w grudniu 2009 roku. Akcja przyniosła oczekiwany skutek. Przez 30 lat podobne listy przyczyniły się do uwolnienia 16 600 osób. Każdy może stać się autorem listu.



### Jaki może być związek między życiem moim i Birtukan Mideksy?