

PROJEKT  
*Zgodnie z Naturą*



# Natura 2000 – co to takiego?

ORGANIZATOR



PROJEKT FINANSOWANY Z

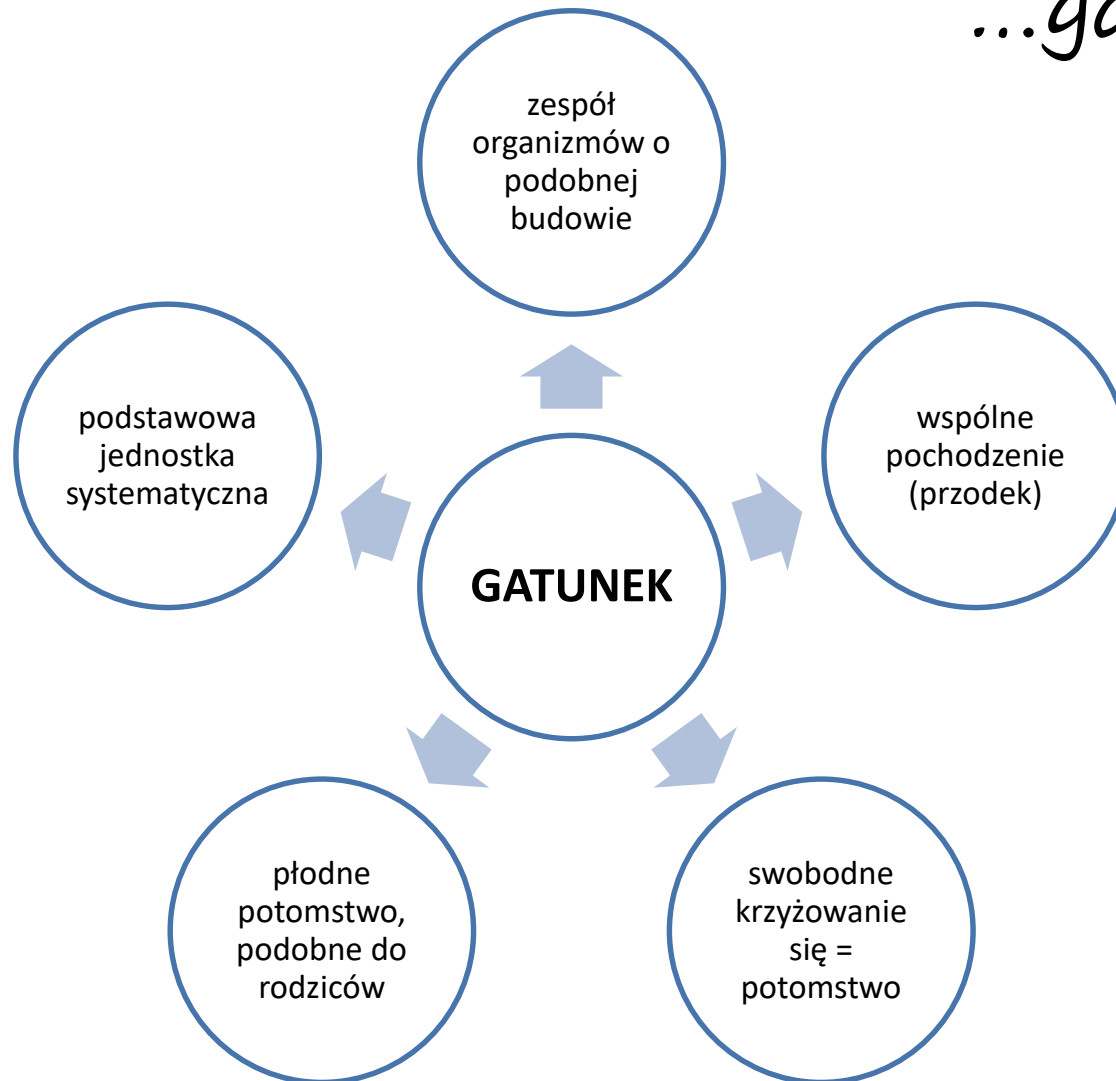




NATURA 2000

# Czy wiecie co to...?

...gatunek

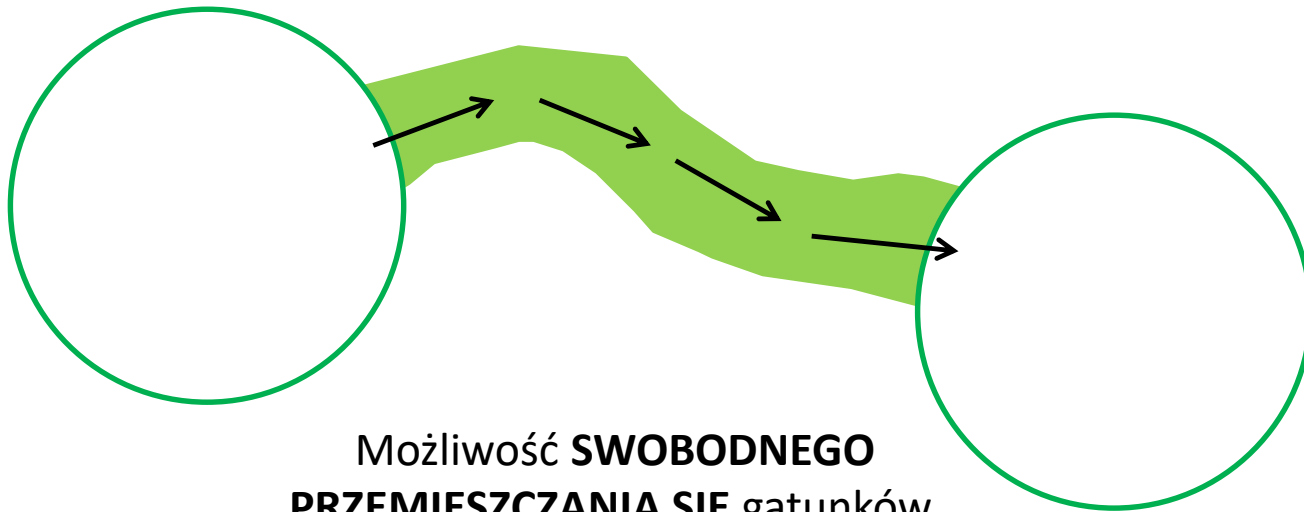


Czy wiecie co to...?

*...siedlisko*



# Czy wiecie co to...? ...korytarz ekologiczny



Możliwość **SWOBODNEGO**  
**PRZEMIESZCZANIA SIĘ** gatunków.

Korytarze mogą tworzyć:

- roślinność nadrzeczna,
- roślinność przydrożna,
- żywopłoty, miedze,
- połączenia leśne i krajobrazowe

# Czy wiecie co to...? ...korytarz ekologiczny



# Co to jest Natura 2000?

---

**SIEĆ** obszarów chroniących zagrożone w skali Europy:

**gatunki** roślin,  
gatunki zwierząt  
i **rodzaje siedlisk** przyrodniczych

---

system ochrony przyrody wspólny dla całej Unii Europejskiej,  
stworzony, by powstrzymać wymieranie gatunków

---

szczególnie uwzględnione są w nim **ptaki dziko żyjące**  
(podróżują po całej Europie)

*Nie wystarczy chronić przyrodę w granicach poszczególnych państw -  
przyroda nie zna granic.*

# Co to jest Natura 2000?

---

Natura  
2000

**OSO** obszary specjalnej  
ochrony ptaków –  
**Dyrektywa Ptasia**

chroni ptaki, najcenniejsze  
dziko żyjące gatunki

---

**SOO** specjalne obszary  
ochrony siedlisk –  
**Dyrektywa Siedliskowa**

chroni siedliska przyrodnicze oraz  
zagrożone gatunki roślin i zwierząt  
(oprócz ptaków)

---

*W Polsce sieć Natura 2000 zajmuje prawie 20% powierzchni kraju.*



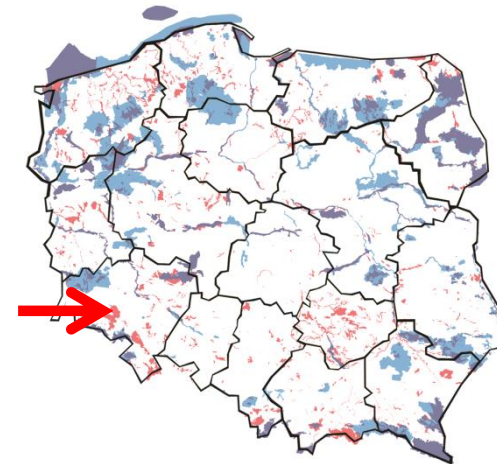
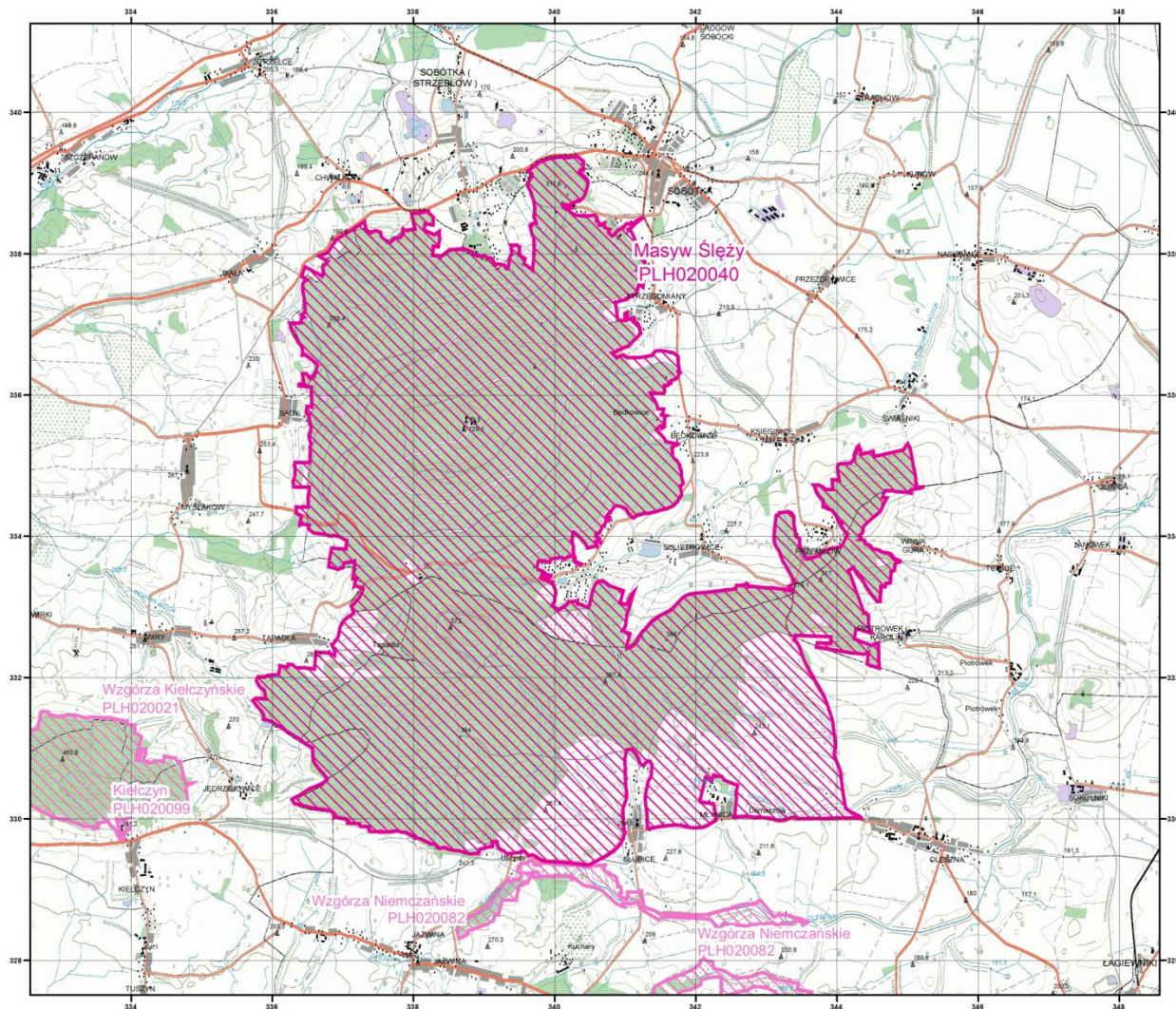
# Co to jest Natura 2000?

- 1 brak tak ścisłej ochrony, jak np. w parku narodowym
- 2 człowiek może działać i gospodarować, jeśli to nie niszczy środowiska
- 3 może też przyrodzie pomagać: kosić łąki, zakładać miedze, zostawiać pasy zadrzewień na polach albo pozostawiać odłogi fragmenty pól, by zwierzęta miały więcej pożywienia

*Chodzi o to, by człowiek i przyroda zgodnie współistnieli.*

# Moja Natura 2000

woj. dolnośląskie

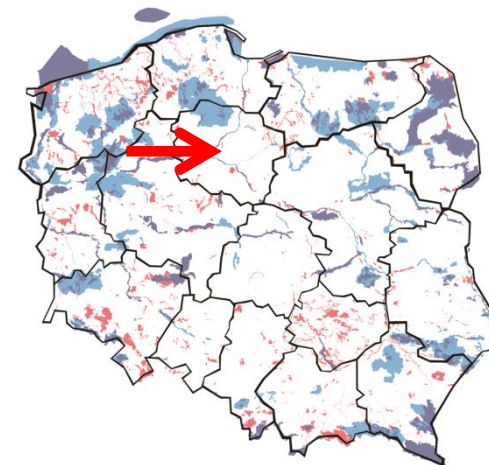


Masyw  
Ślęzy

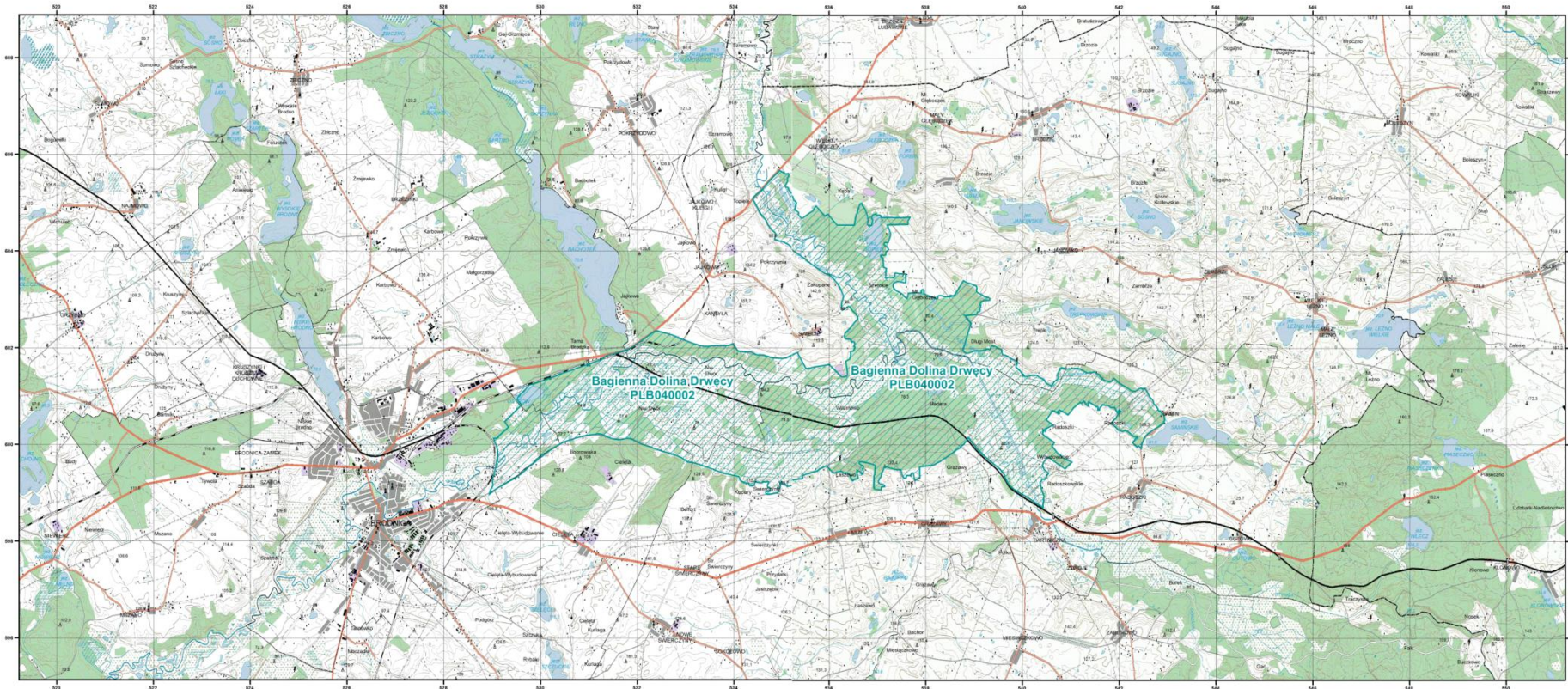


# Moja Natura 2000

woj. kujawsko-pomorskie



## Bagiczna Dolina Drwęcy

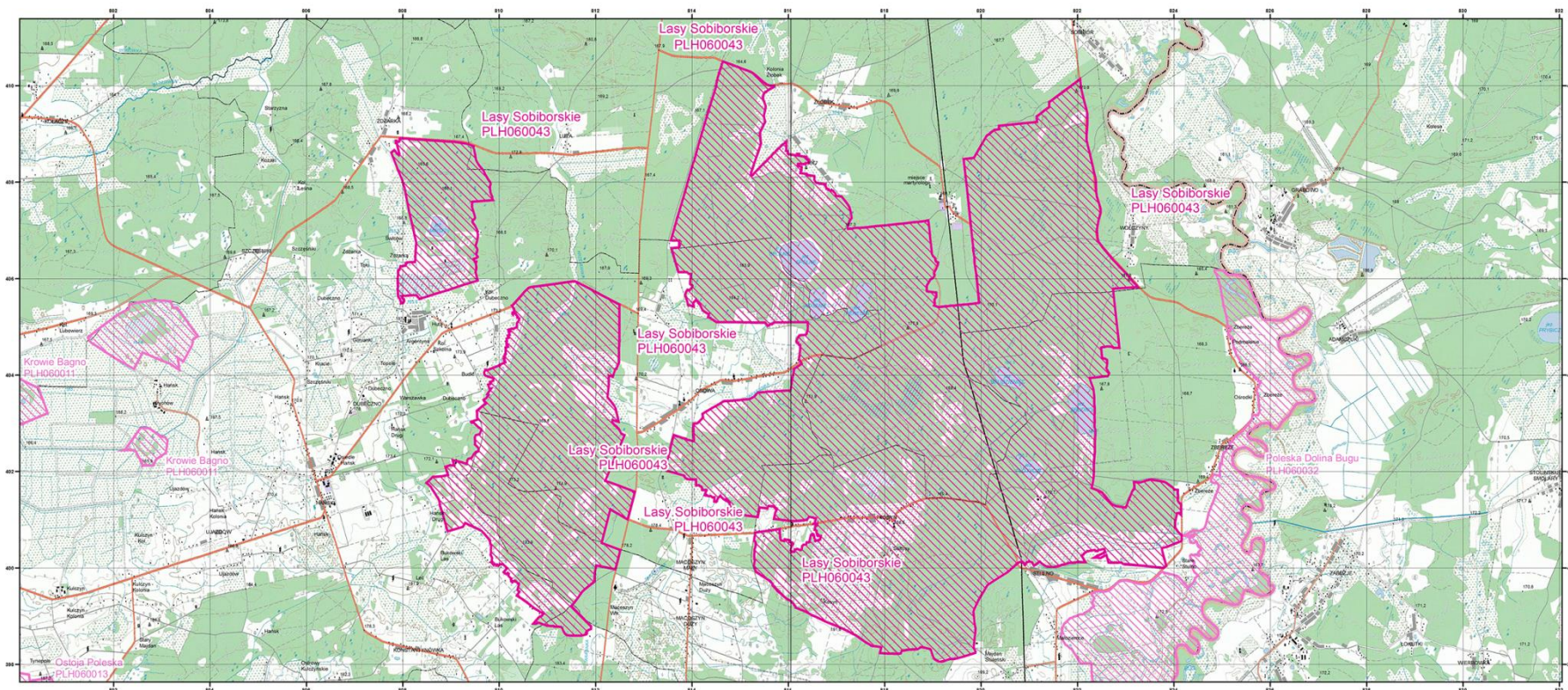
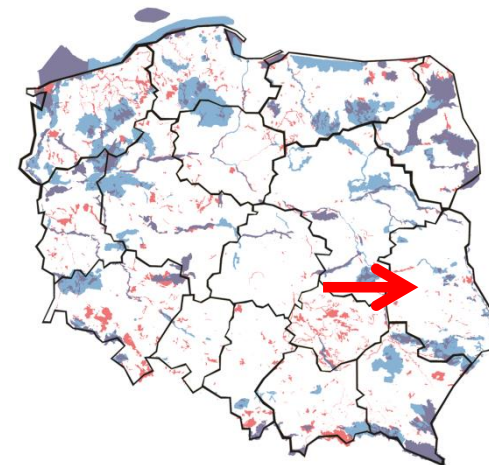




# Moja Natura 2000

woj. lubelskie

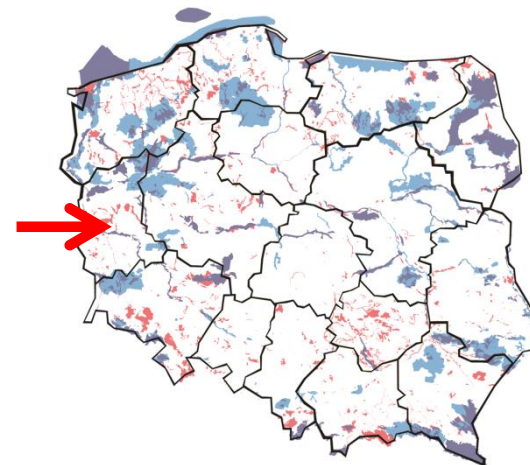
## Lasy Sobiborskie



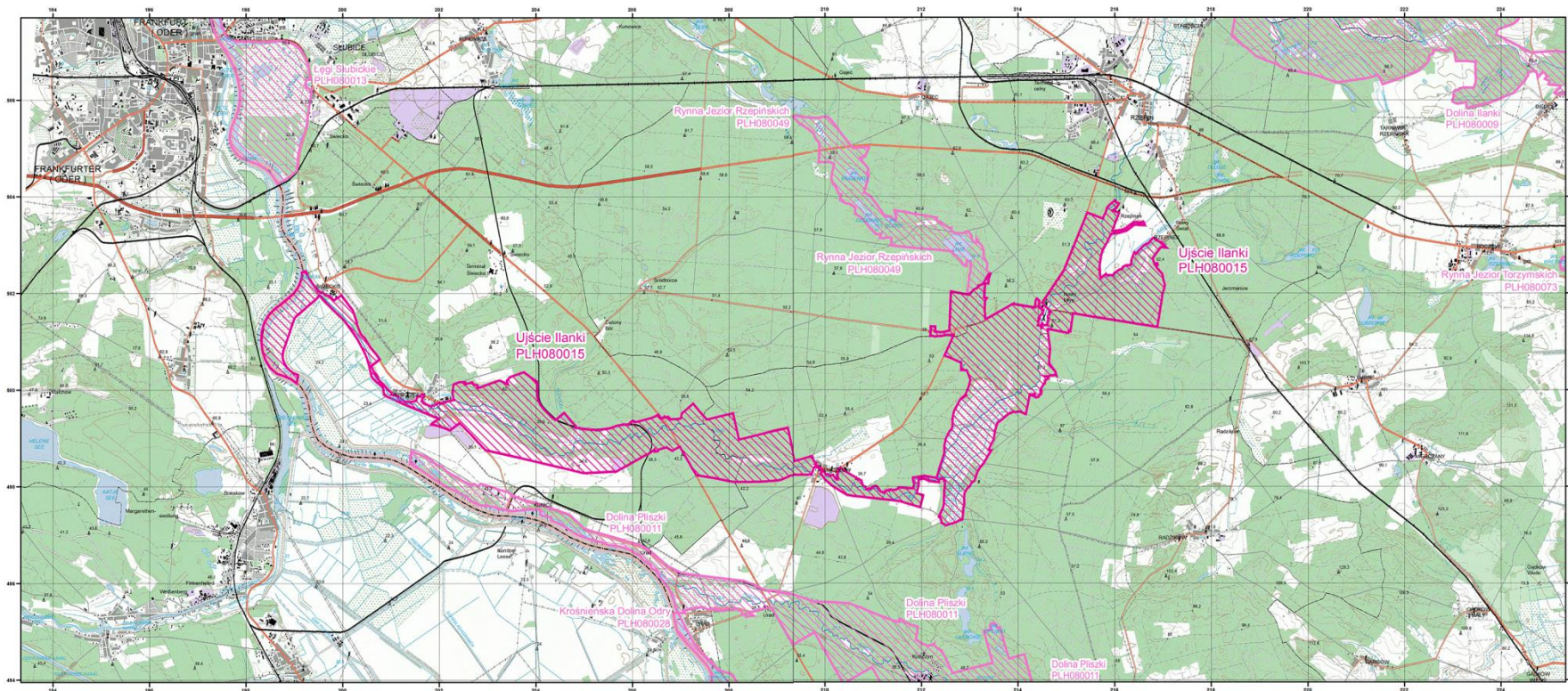


# Moja Natura 2000

woj. lubuskie



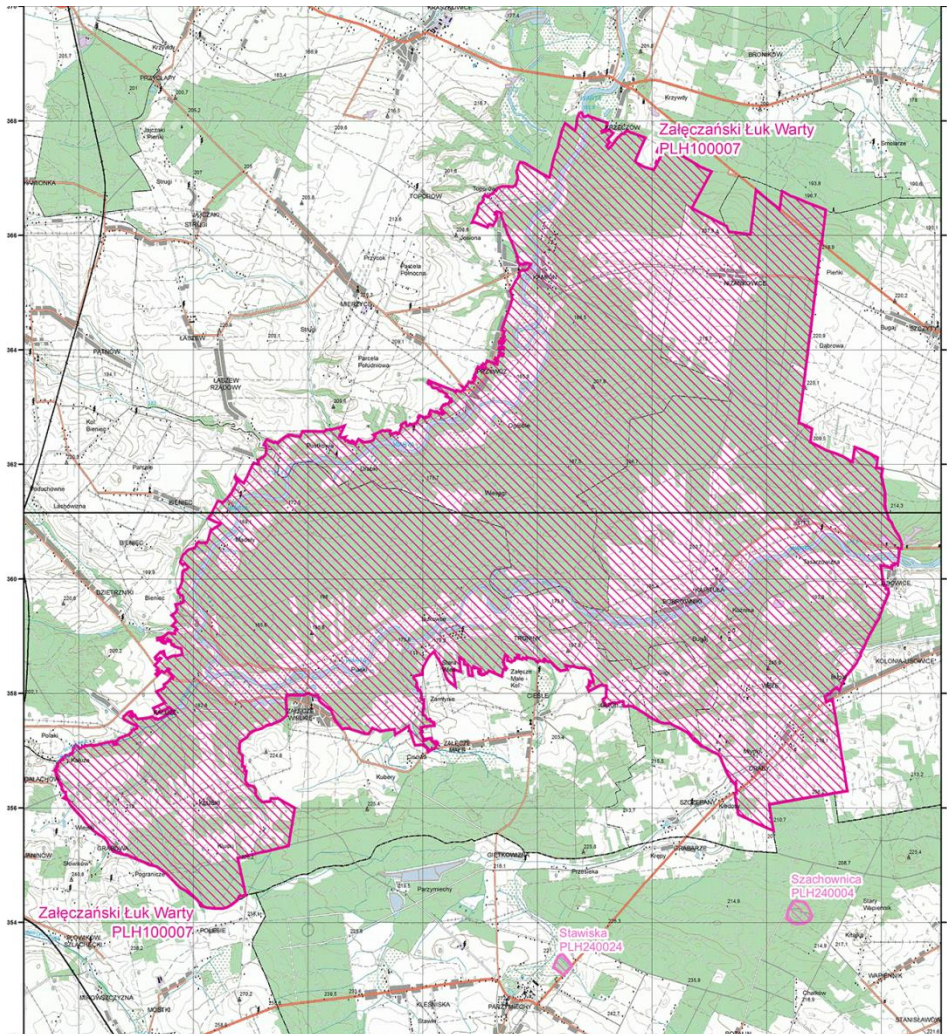
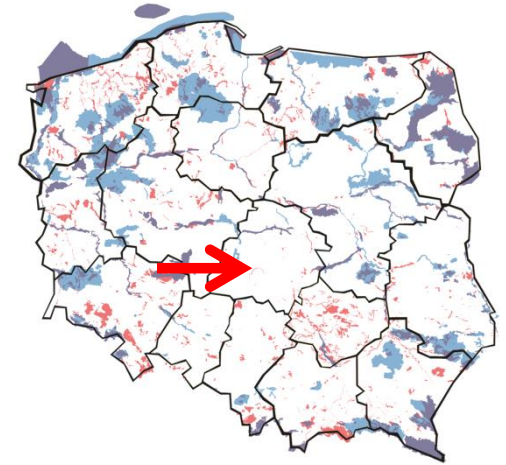
## Ujście Ilanki





# Moja Natura 2000

woj. łódzkie

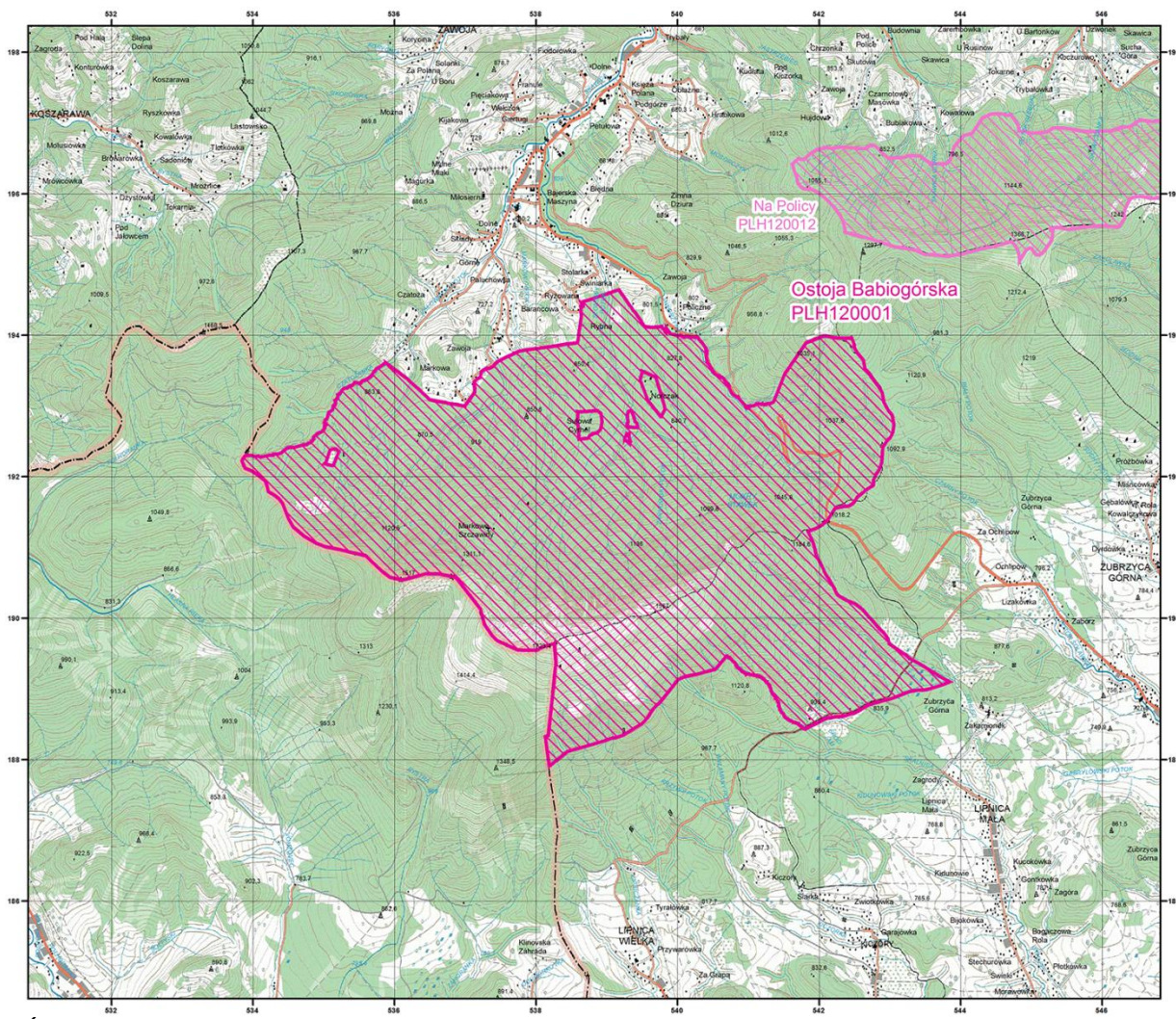
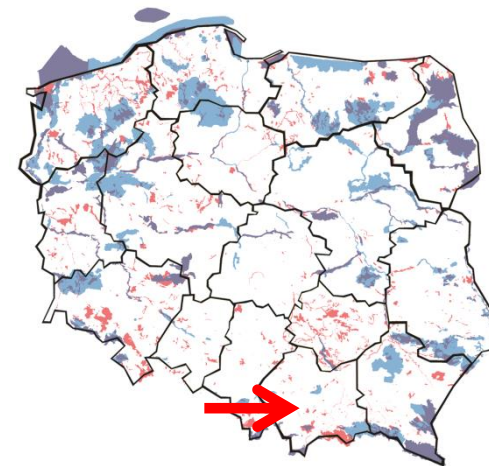


Zaleczański  
Łuk Warty



# Moja Natura 2000

woj. małopolskie

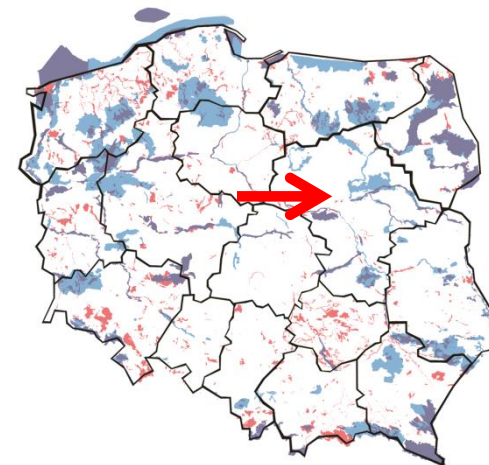


Ostoja  
Babiogórska

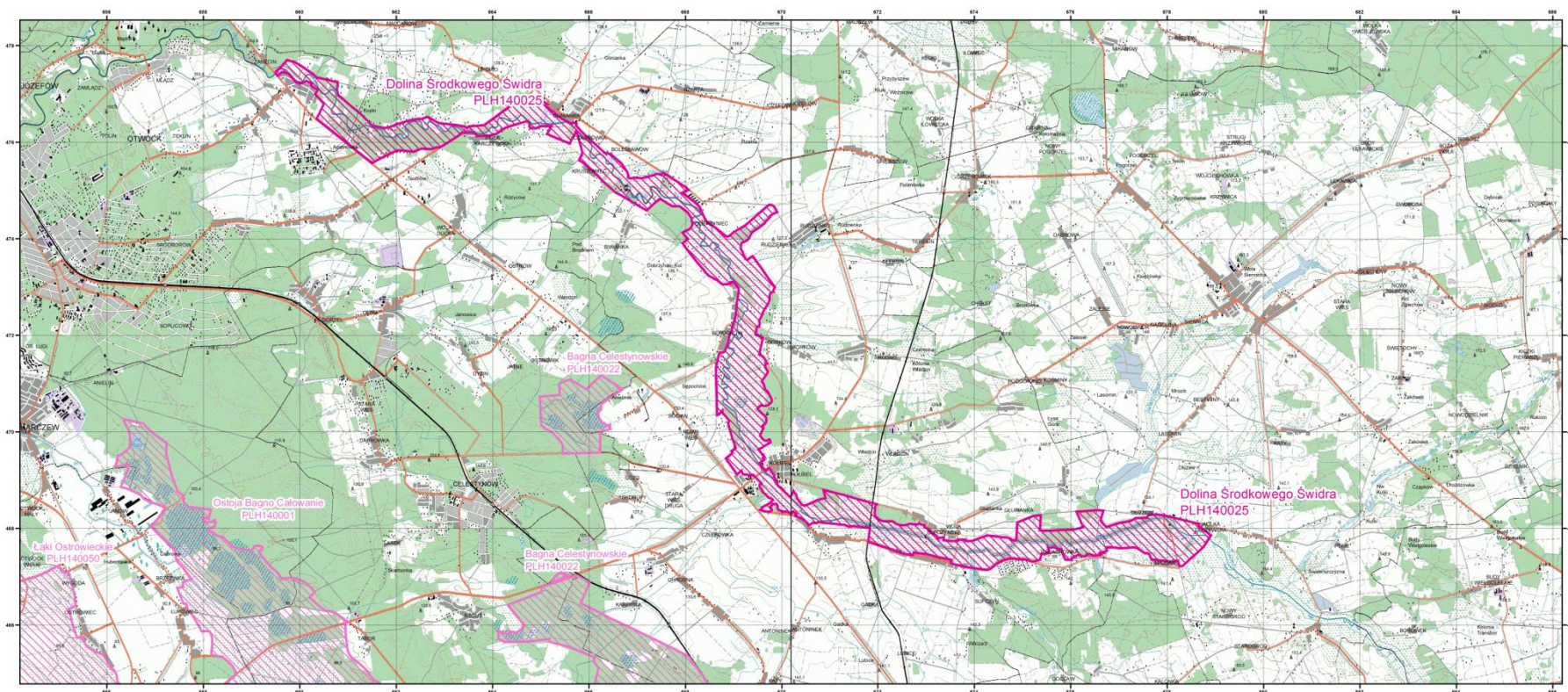


# Moja Natura 2000

woj. mazowieckie



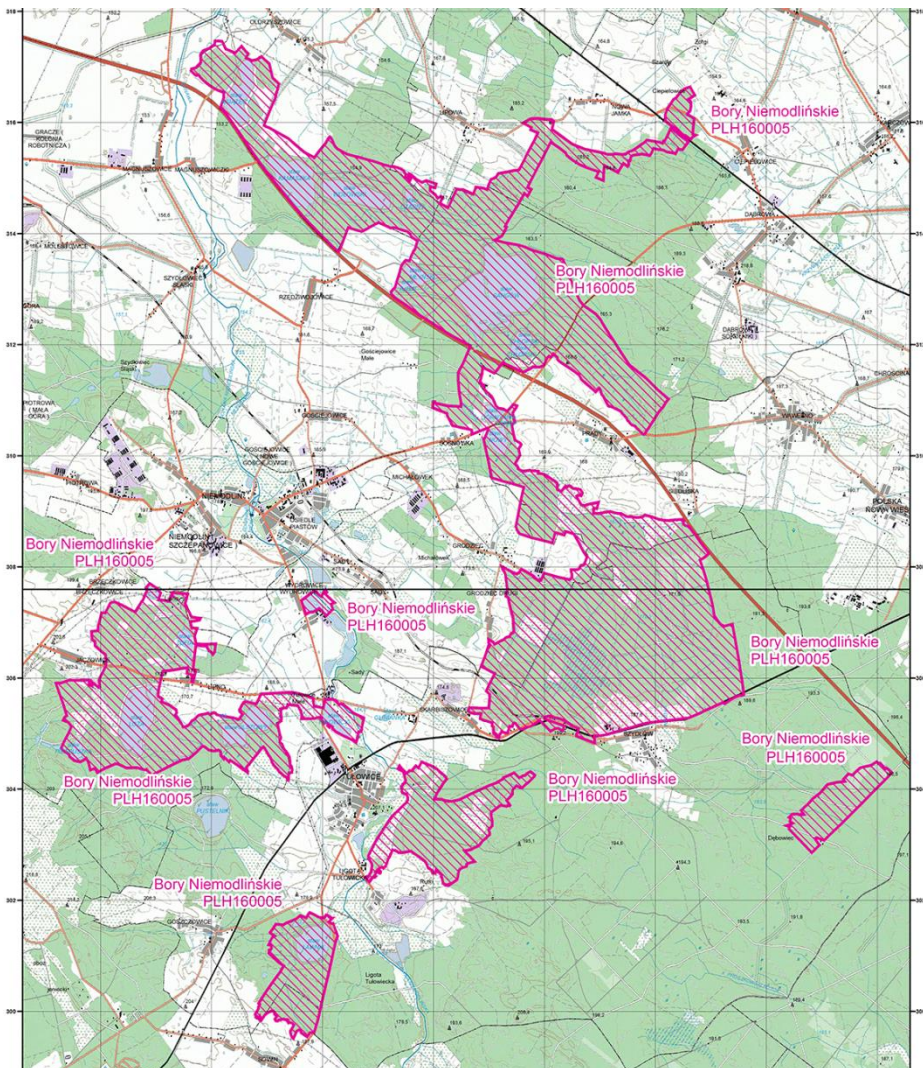
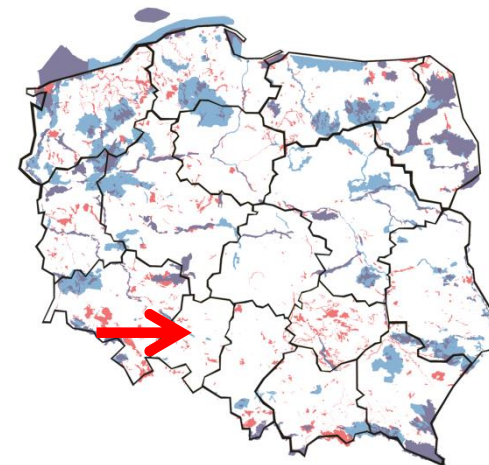
## Dolina Środkowego Świdra





# Moja Natura 2000

woj. opolskie

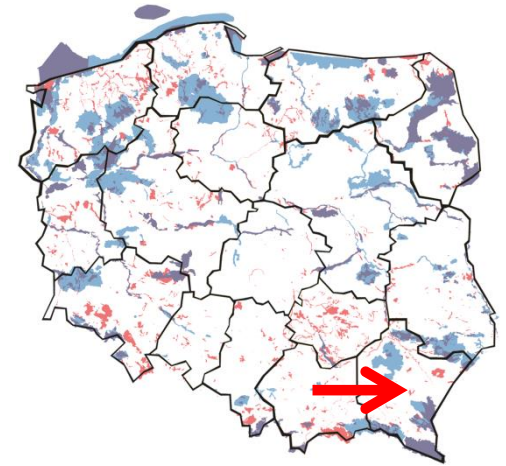
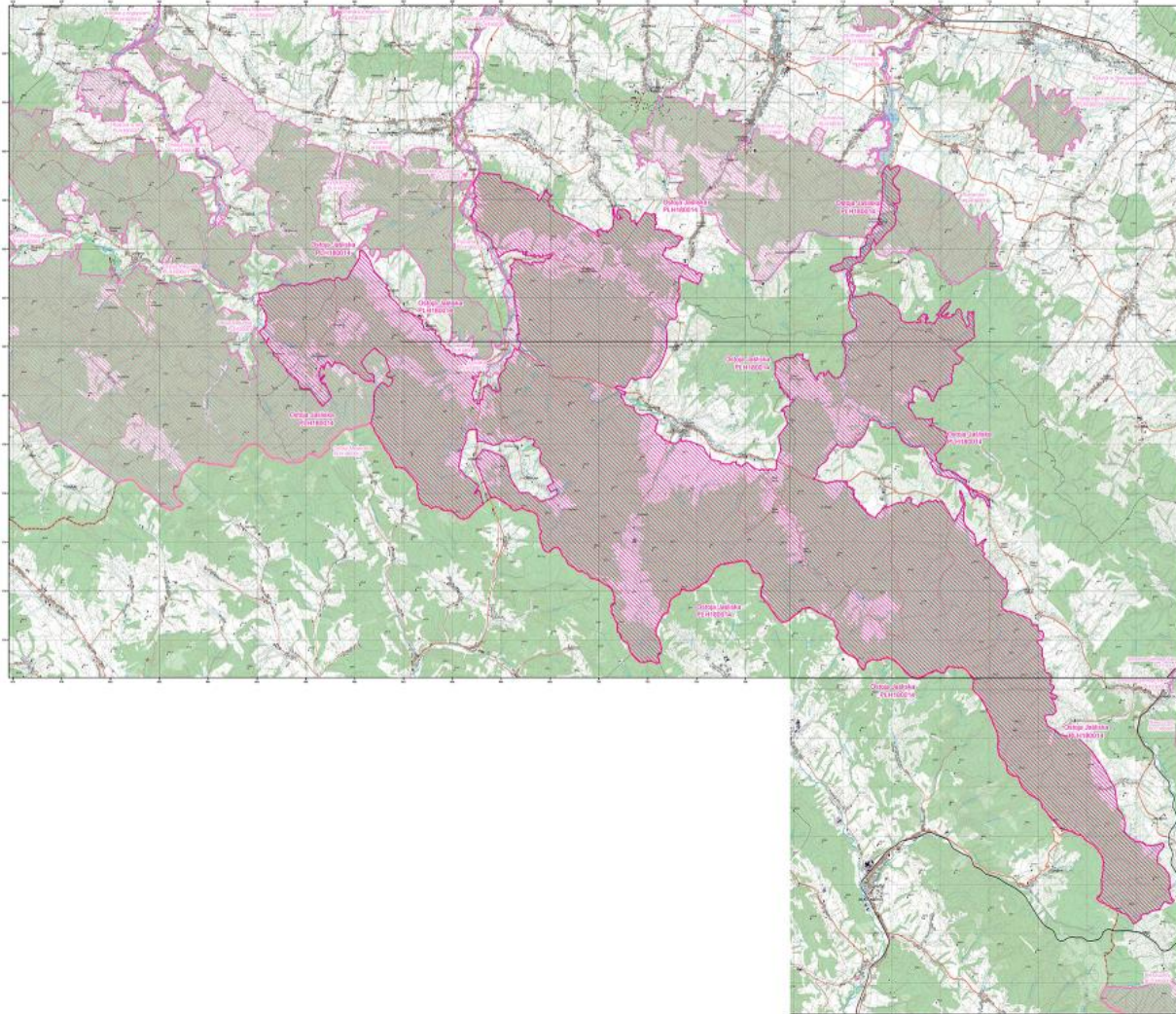


Bory  
Niemodlińskie



# Moja Natura 2000

woj. podkarpackie

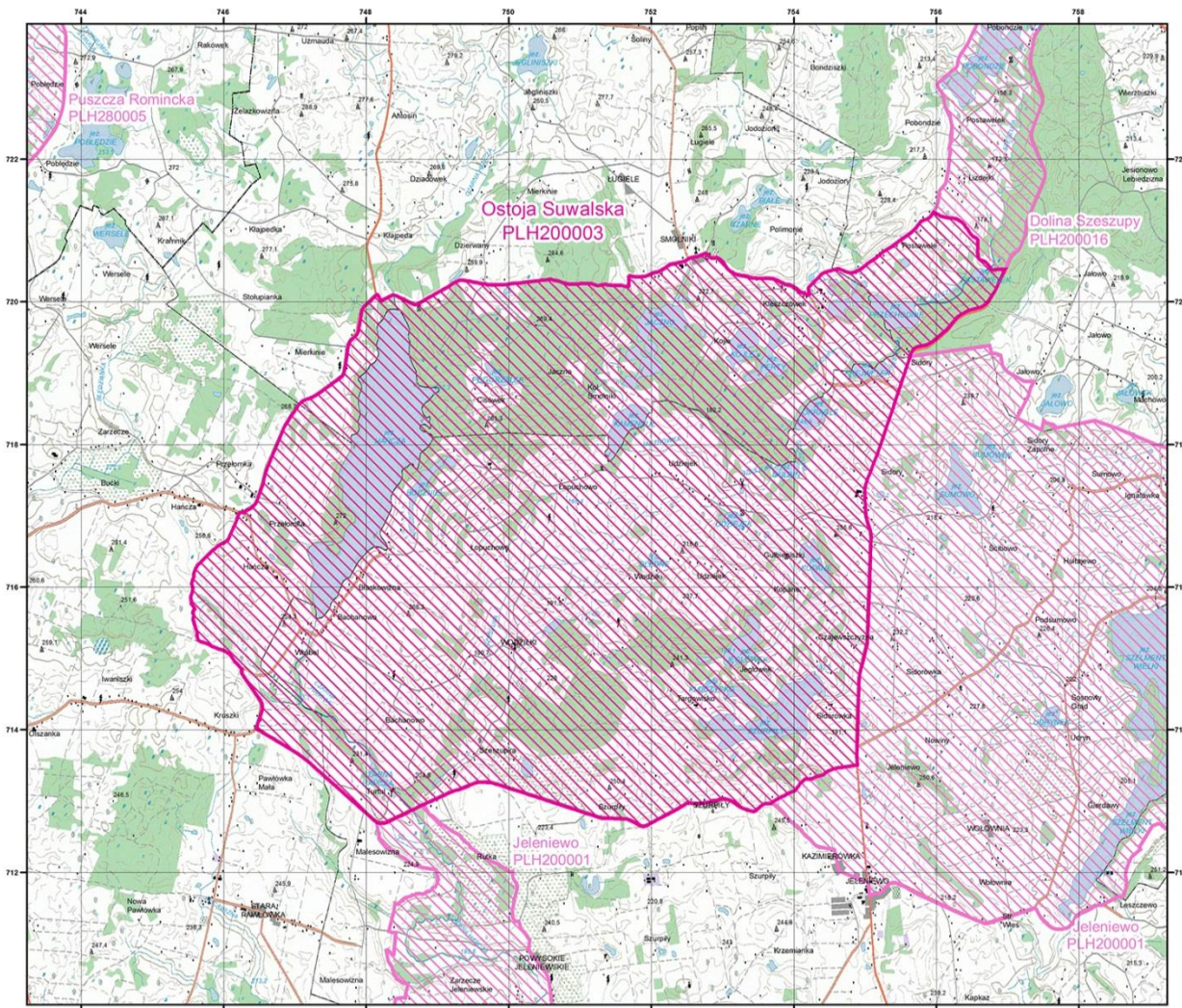
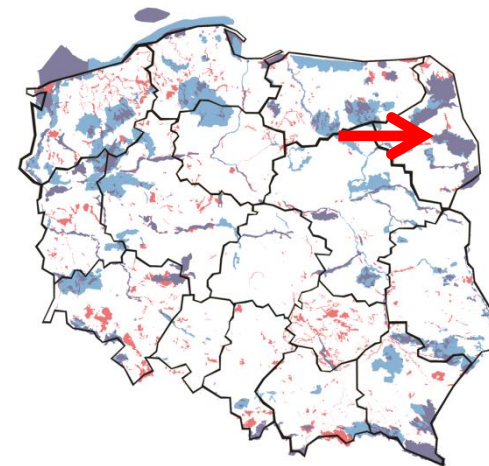


Ostroja  
Jaśliska



# Moja Natura 2000

woj. podlaskie

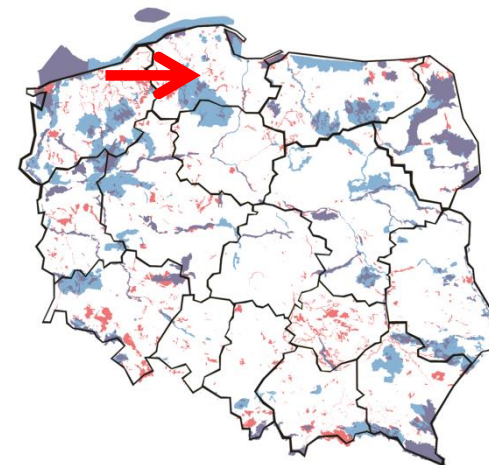
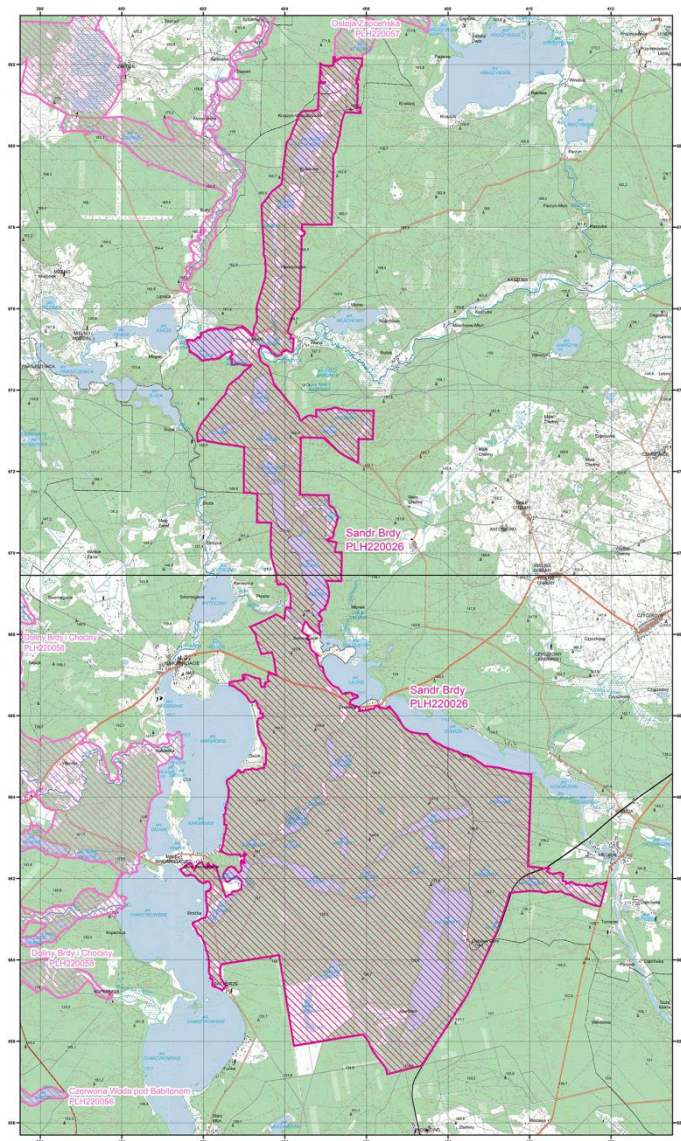


Ostoja  
Suwalska



# Moja Natura 2000

woj. pomorskie



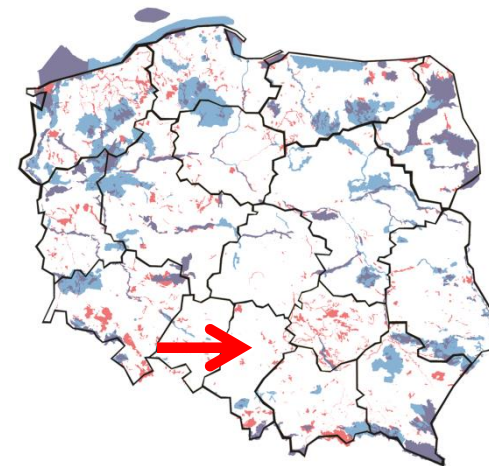
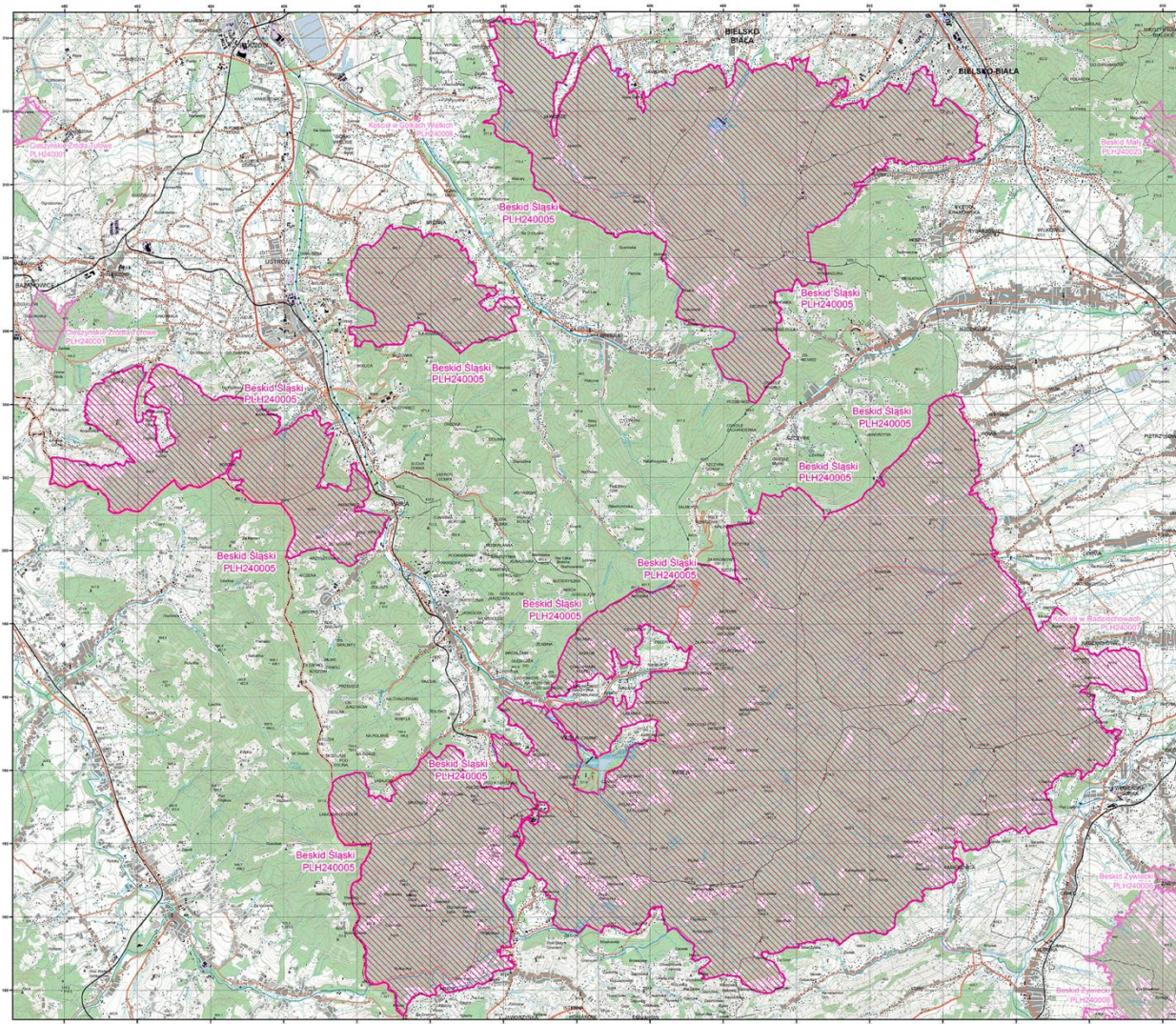
Sandr  
Brdy

Źródło map: opracowanie własne na podstawie  
[www.natura2000.gdos.gov.pl/datafiles](http://www.natura2000.gdos.gov.pl/datafiles)



# Moja Natura 2000

woj. śląskie

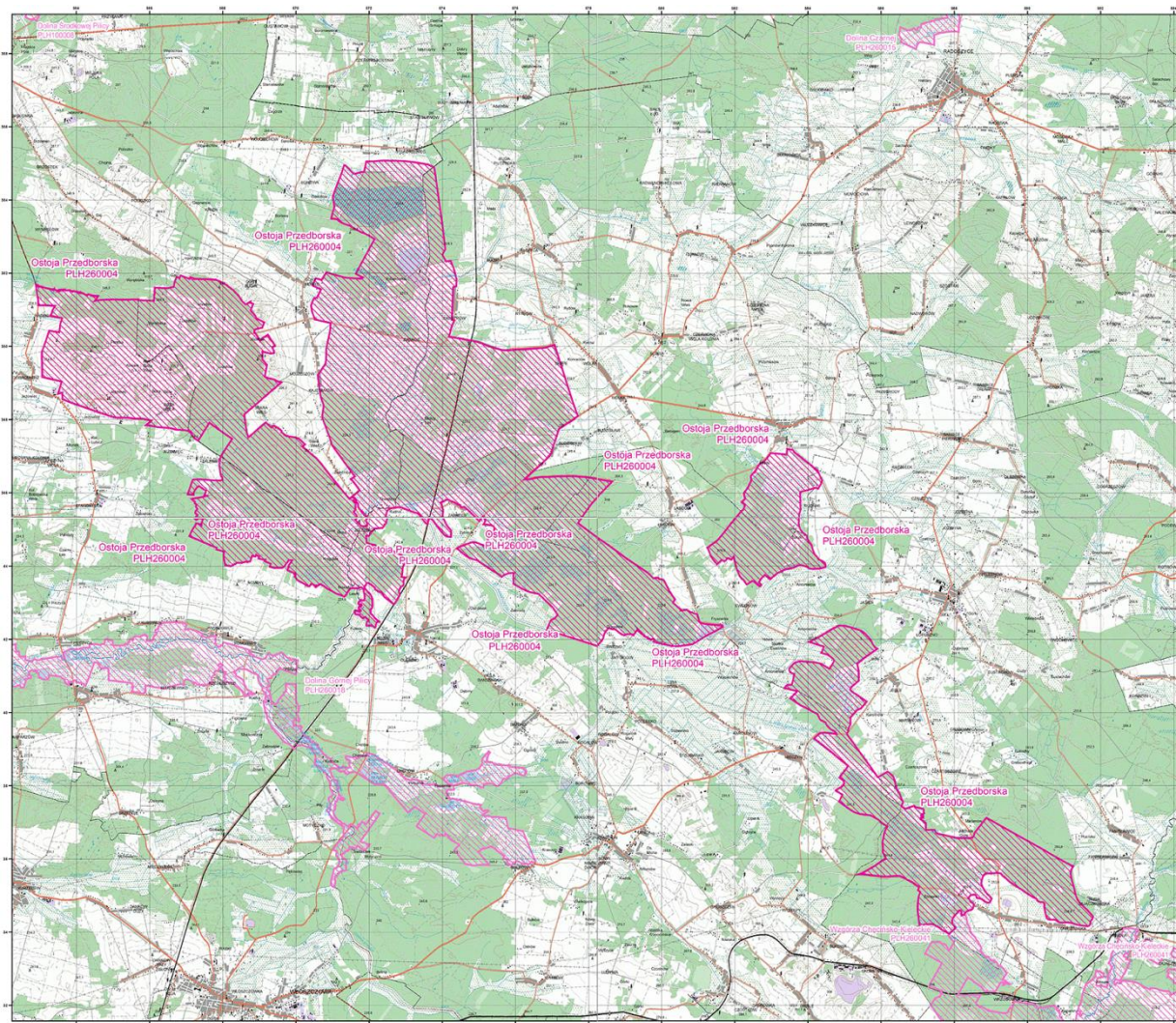
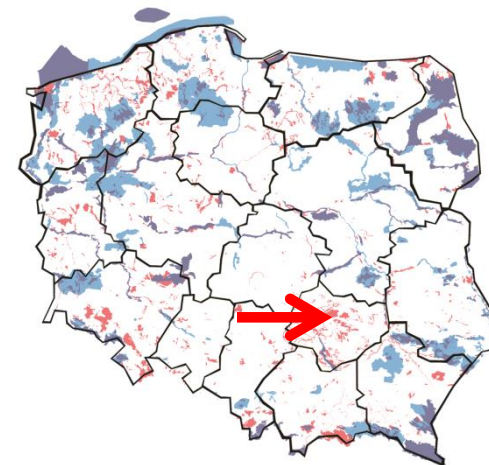


Beskid  
Śląski



# Moja Natura 2000

woj. świętokrzyskie

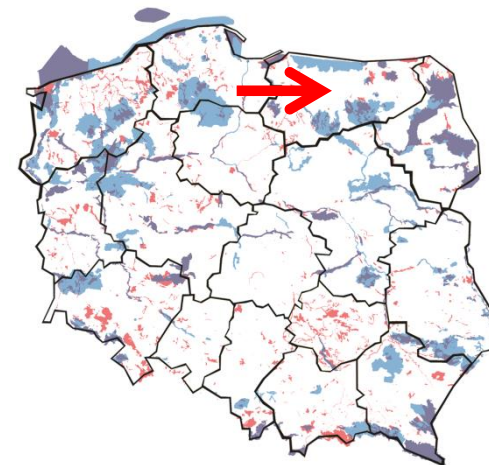


Ostoja  
Przedborska

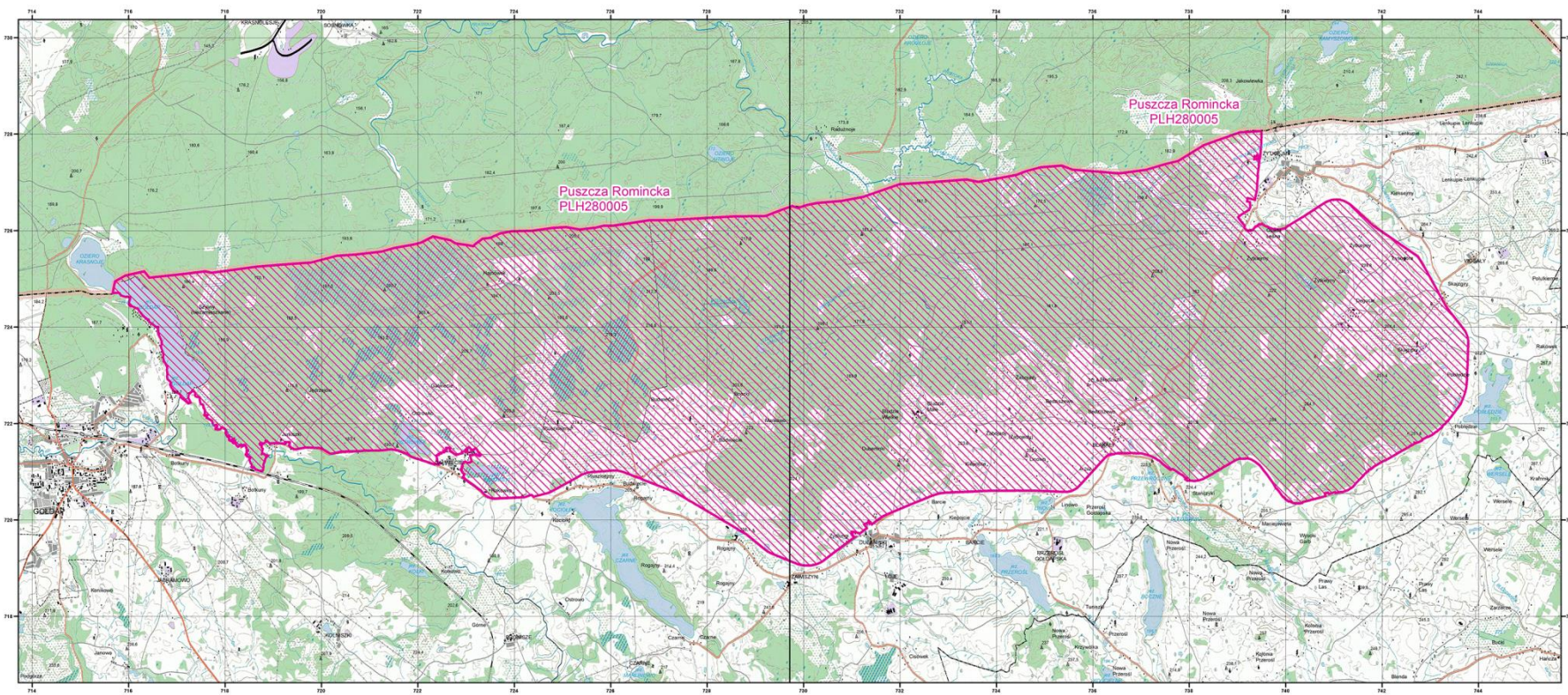


# Moja Natura 2000

woj. warmińsko-mazurskie



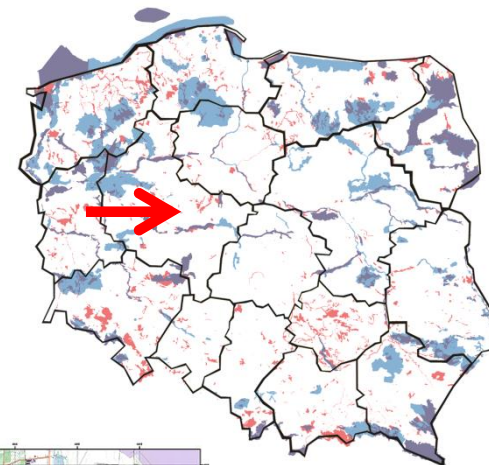
## Puszcza Romnicka



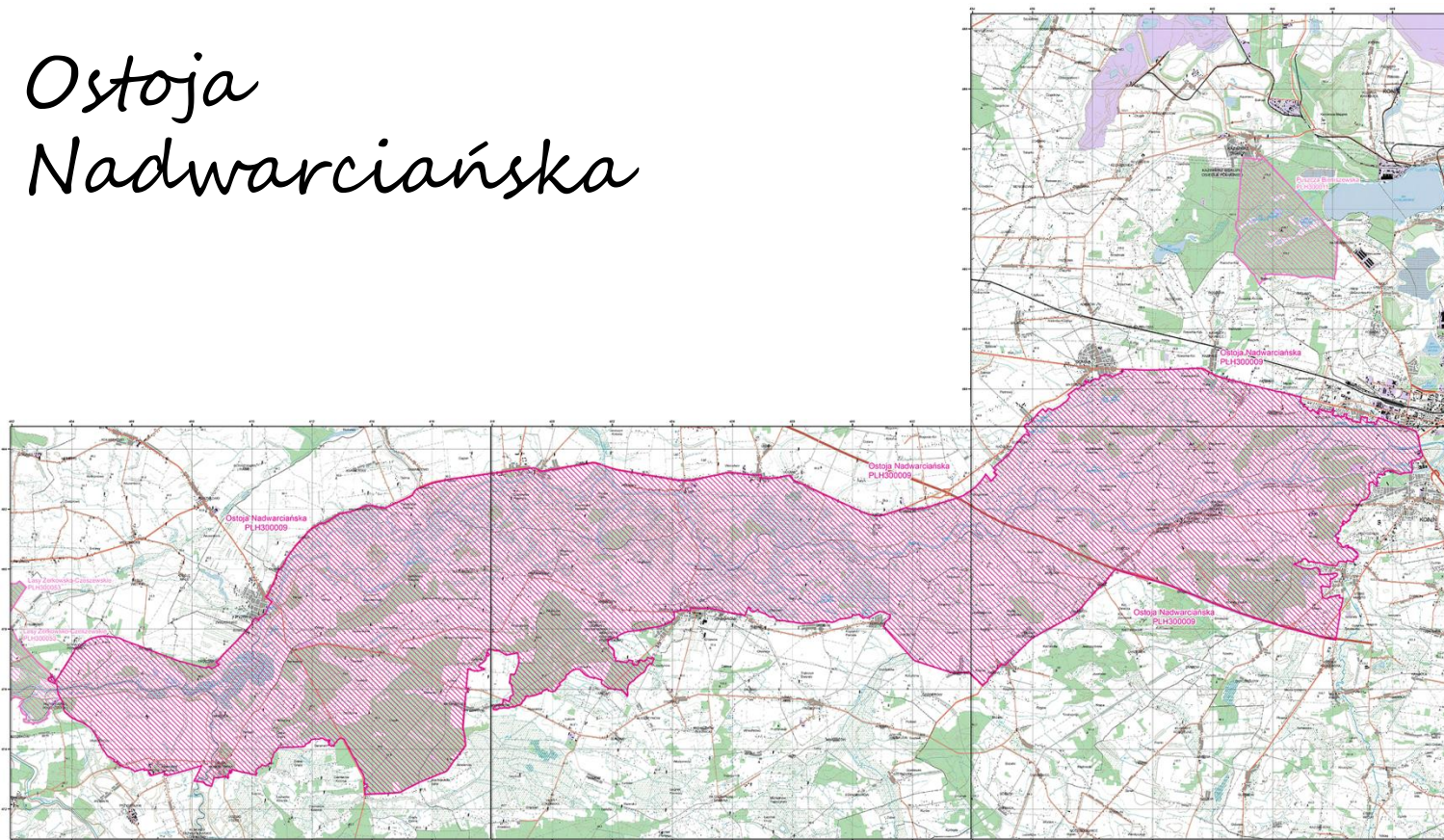


# Moja Natura 2000

woj. wielkopolskie



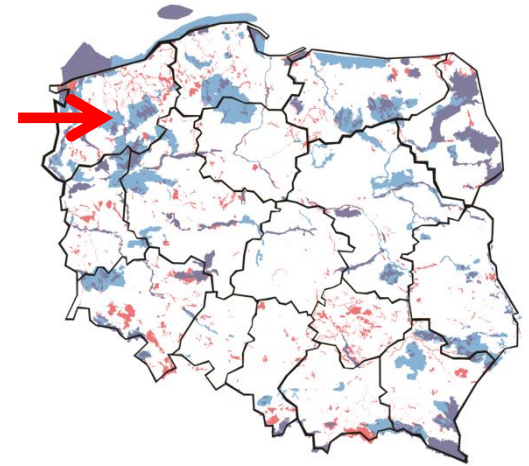
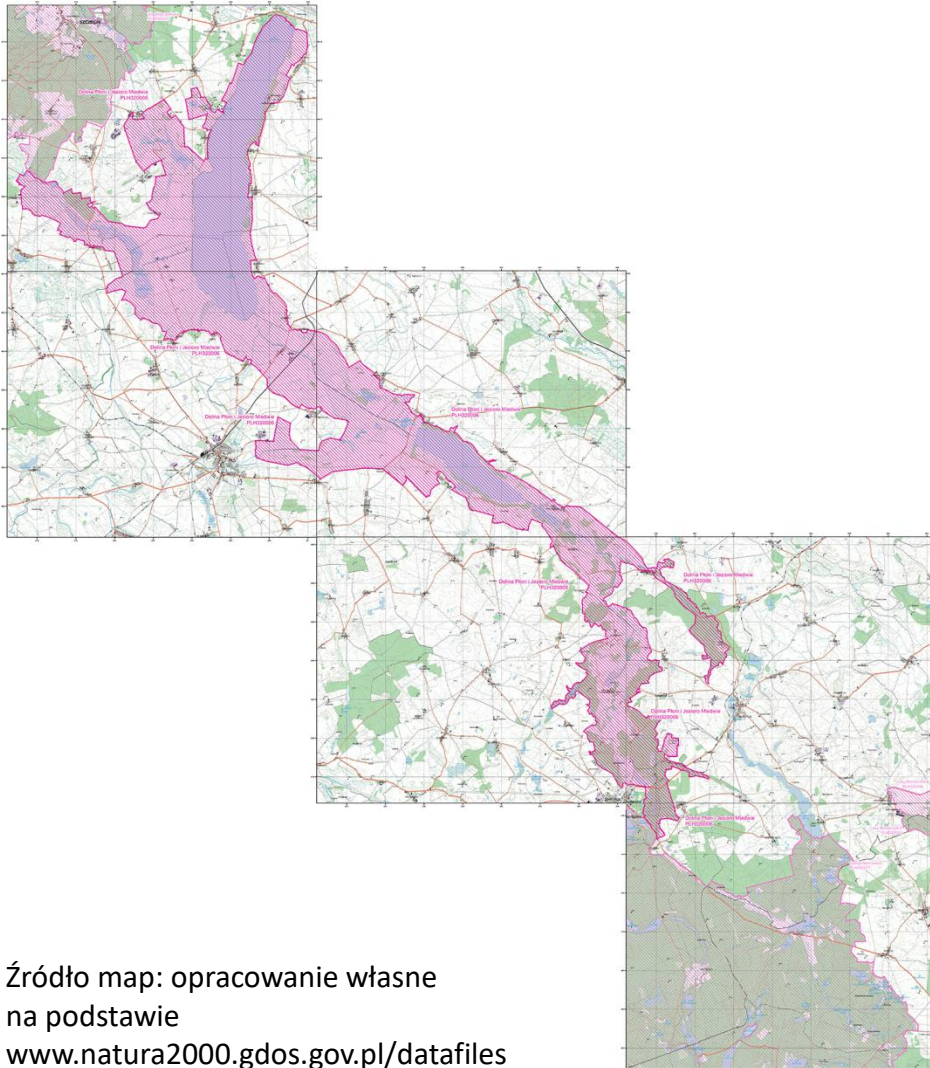
## Ostoja Nadwarciańska





# Moja Natura 2000

woj. zachodniopomorskie



*Dolina Płoni  
i Jezioro Miedwie*

Źródło map: opracowanie własne  
na podstawie  
[www.natura2000.gdos.gov.pl/datafiles](http://www.natura2000.gdos.gov.pl/datafiles)

PROJEKT  
*Zgodnie z Naturą*



Dziękuję za uwagę!

zapraszamy na: [www.globalna.ceo.org.pl](http://www.globalna.ceo.org.pl)

ORGANIZATOR



CENTRUM EDUKACJI  
OBYWATELSKIEJ

PROJEKT FINANSOWANY Z

